

Prof. Dr. Alfred Toth

Aufschüttungen und Absenkungen

1. Nicht nur vertikale, sondern auch horizontale Lagerrelationen können adessiv, exessiv oder inessiv sein (vgl. Toth 2012). Aufschüttungen und Absenkungen bilden somit eine funktionale Teilklasse der drei Objektrelationen, insofern sie als Beschränkungen auf horizontale Adessivität, allerdings in positiver und in negativer Ausprägung, aufgefaßt werden dürfen. Zur Illustration geben wir wiederum Stadtzürcher Beispiele.

2.1. Damm-Aufschüttung b. Resiweiher (1882; Vrenelis Gärtli, 8006 Zürich)



Photo: Prof. Dr. A.
Toth, Herbst 1999

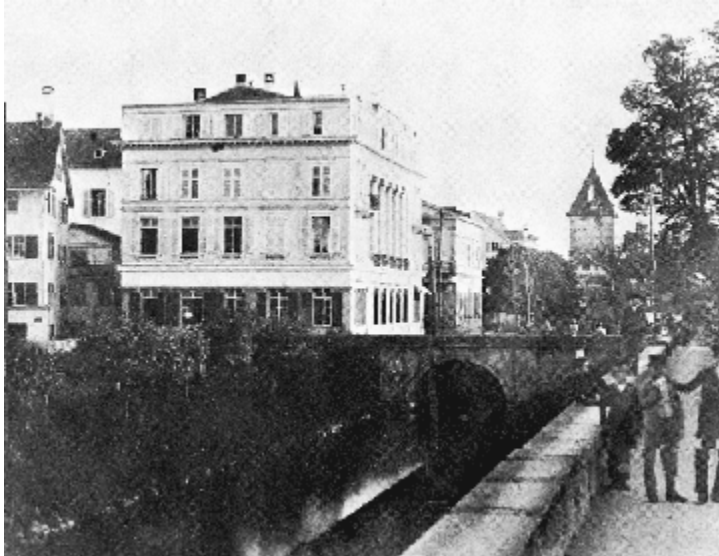
2.2. Oetenbachhügel (8001 Zürich, im Winter 1904/05 abgetragen)





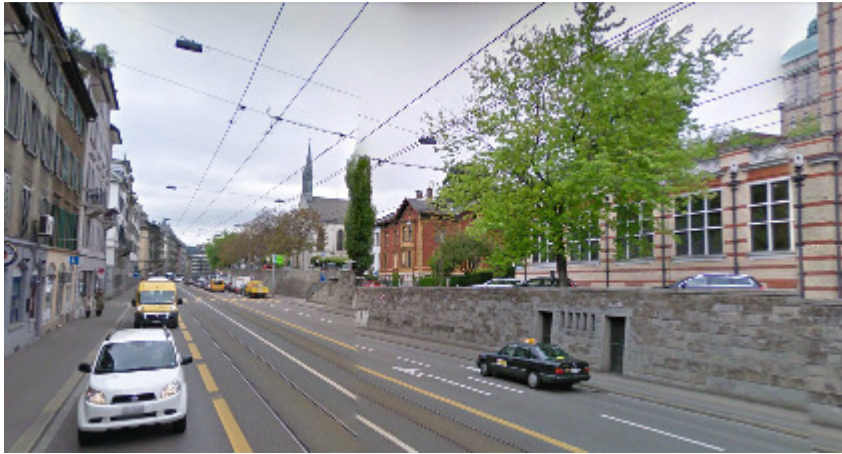
Photos: Baumann
(1982, S. 22) u. google-
earth

2.3. Ehem. Fröschengraben (ab 1865 aufgefüllt, heute Bahnhofstr., 8001 Zch.)



Photos aus Baumann
(1984, S. 39)

2.4. Seilergraben, 8001 Zürich



Der frühere Aufgang zum Hirschengraben (Höhe Mühlegasse), 21.10.1916 (Photo: Gebr. Dürst)



Ende des Seilergraben mit Polybahnviadukt, 31.8.1938

2.5. Seilergraben (8001 Zürich)



7.4.1941. Photo: Gebr. Dürst



2.6. Franzosenweg (Schwamendingen, 8051 Zürich)



Graben aus der Zeit der 2. Schlacht bei Zürich, Sept. 1799

Literatur

Toth, Alfred, Systeme, Teilsysteme und Objekte I-II. In: Electronic Journal for Mathematical Semiotics, 2012b

22.10.2012